

MANILLE

COLLECTION SPAS DE NAGE

4+ 1+ 70

680 X 220 X 120* CM



POINTS FORTS

| | |
|-----------------------------|--------------------------|
| ISOLATION THERMIQUE | <input type="checkbox"/> |
| TRAITEMENT NATUREL DE L'EAU | <input type="checkbox"/> |
| VARIÉTÉ DU MASSAGE | <input type="checkbox"/> |
| DENSITÉ DU MASSAGE | <input type="checkbox"/> |
| PUISSANCE DE NAGE | <input type="checkbox"/> |



« Notre spa de nage bi-zone ultra complet ! »

Il offre un magnifique bassin de nage doté d'une puissante nage à contre-courant et d'un rameur, ainsi qu'un confortable bassin de massage. Avec la possibilité de choisir deux températures d'eau différentes, il convient à tous les membres de la famille. C'est l'expérience ultime de détente et de bien-être adaptée à tous.



Couverture isolante incluse



MANILLE

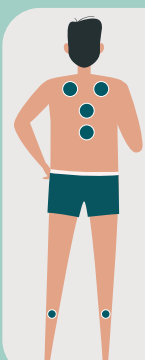
COLLECTION SPAS DE NAGE

ZONES DE MASSAGE



POSTE ALLONGÉ

Massage des cervicales
 Massage de la ligne du dos
 Massage du bassin, des jambes et des pieds



POSTE ASSIS

Massage des omoplates
 Massage de la ligne du dos



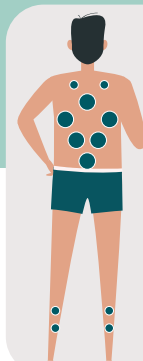
POSTE ALLONGÉ

Massage des cervicales
 Massage de la ligne du dos
 Massage du bassin, des jambes et des pieds



POSTE ASSIS

Massage des cervicales
 Massage des omoplates
 Massage des lombaires
 Massage du bassin et des mollets



POSTE ASSIS

Massage des cervicales
 Massage des omoplates
 Massage du bassin
 Massage des jambes



POSTE ASSIS

Massage des cervicales
 Massage des omoplates
 Massage de la ligne du dos
 Massage du bassin
 Massage des jambes

DESCRIPTIFS TECHNIQUES


DESCRIPTIFS

Utilisation : Spa de nage
 Dimensions : 680 x 220 x 120 cm
 Poids : 1450 Kg
 Volume : 8000 L
 Surface d'eau : 9.50 m²
 Nombre de places : 4 places assises, 1 place allongée & 1 espace de nage

ÉQUIPEMENTS & JETS

Hydrojet fixe : 18
 Hydrojet directionnel : 40
 Jet de nage : 7
 Vanne directionnelle : 2
 Vanne venturi : 4
 Ozonateur : inclus (x1)
 Filtration : Skimmer 3 cartouches
 Appui-tête : 4
 Éclairage : 3 projecteurs LEDs
 Couverture isolante : 1

STRUCTURE

Cuve : Acrylique ARISTECH 
 Châssis : Acier galvanisé
 Fond : -
 Habillage : Composite
 Isolation : Cuve, paroi
 Vidange : Oui

COMPOSANTS ÉLECTRIQUES

Tableau de commande : GECKO DIGITAL
 Boîtier électronique : GECKO
 Réchauffeur : BALBOA 3 KW x2
 Pompe de massage : 3 pompes 3 HP WHIRPOOL
 Pompe de circulation : 2 pompes 0.35 HP WHIRPOOL
 Pompe de nage : 2 pompes 3 HP WHIRPOOL
 Ampères : 32 A + 25 A
 Alimentation : Monophasé ou Triphasé
 Notre partenaire 

NOS CUVES



BLANC MARBRÉ
 RÉFÉRENCE : 6427

NOS HABILLAGES COMPOSITES



COMPOSITE GRIS FONCÉ*
 RÉFÉRENCE : CP0001

* COLORIS SUR COMMANDE. AUTRES COULEURS DISPONIBLES SUR LE SITE WWW.BE-SPA.FR

ACCESSOIRES COMPATIBLES



ESCALIER 3 MARCHES

RÉF : ESC003
 ESCALIER 3 MARCHES
 COMPOSITE GRIS



ESCALIER 3 MARCHES

RÉF : ESC004
 ESCALIER 3 MARCHES
 COMPOSITE NOIR



ASPIRATEUR TÉLESCOPIQUE ROTOBROSSÉ

RÉF : 7890

RETROUVEZ TOUS NOS ACCESSOIRES SUR NOTRE SITE INTERNET : WWW.BE-SPA.FR

GARANTIES

| | |
|------------------------|--------|
| HABILLAGE ALUMINIUM | 10 ans |
| CHÂSSIS - FOND | 7 ans |
| CUVE | 5 ans |
| TECHNOLOGIES INTÉGRÉES | 3 ans |

CONDITIONNEMENT

| | |
|------------------|--------------------|
| POIDS | 1600 Kg |
| COLISAGE | À plat sur palette |
| DIMENSIONS COLIS | 700 x 235 x 140 cm |
| RÉFÉRENCE | MANILLE |